

36^{èmes} JOURNÉES NATIONALES DE FORMATION

“Aller vers” : entre injonction et désir, l'enjeu de la rencontre !



M.A.i.S

MOUVEMENT POUR
L'ACCOMPAGNEMENT ET
L'INSERTION SOCIALE

31 MAI
1&2 JUIN 2022

PALAIS DES CONGRÈS
LORIENT

M.A.I.S en bref

Ces journées nationales s'adressent à tout professionnel des secteurs sociaux, médico-sociaux, sanitaires, concerné et engagé par la notion d'accompagnement.

Nos actions

- Les Journées Nationales de Formation (JNF), organisées chaque année dans une région différente.
- Les Rencontres Régionales de professionnels de l'accompagnement.
- Des formations sur sites auprès des professionnels et auprès des personnes accompagnées.

Nos missions

- Promouvoir la réflexion, la formation et l'expression des intervenants sociaux à l'échelon local, régional et national.
- Favoriser la mise en réseau des acteurs de l'accompagnement.
- Développer la recherche et l'élaboration de projets concernant l'accompagnement social et/ou professionnel de personnes en difficulté d'insertion.
- Participer à l'évolution de la réglementation en étant force de proposition auprès de ministères et des collectivités territoriales concernées.



“Aller vers” :

entre injonction et désir, l'enjeu de la rencontre !

“La rencontre – amoureuse, amicale, professionnelle – n'est pas un « plus » dans nos vies. Au cœur de notre existence, dont l'étymologie latine ex-sistere signifie « sortir de soi », il y a ce mouvement vers l'extérieur, ce besoin d'aller vers les autres. Cette aventure de la rencontre n'est pas sans risque, mais elle a le goût de la vraie vie.”

La Rencontre, Charles Pépin

Le travail social, tel que nous l'envisageons au M.A.I.S, nous renvoie en permanence à la question de la rencontre ou plutôt à celle des rencontres. Qu'elles nous touchent, nous enthousiasment ou nous surprennent, elles constituent le cœur du métier, sa composante et sa « matière » à agir. Pour que ces rencontres se fassent, nous devons parfois aller vers l'autre pour le rejoindre et possiblement « cheminer avec ».

Les pratiques « d'aller vers » sont aujourd'hui vivement encouragées, en référence à la stratégie de prévention et de lutte contre la pauvreté portée par le Ministère des Solidarités et de la Santé. « L'aller vers » est alors entendu comme « une démarche qui se situe au-delà de toute intervention sociale, qu'elle soit d'accueil, de diagnostic, de prescription,

d'accompagnement et qui rompt avec l'idée que l'intervention sociale ferait systématiquement suite à une demande exprimée ».

Cette recommandation ne ferait-elle qu'explicitier une composante de l'accompagnement déjà à l'œuvre, mais dans quel objectif ? La reconnaître ? L'intégrer dans la formation des futurs professionnels et y allouer les moyens idoines sur le terrain ? Dans ce cas, s'agirait-il d'un retour aux fondamentaux permettant d'entrevoir l'abandon de la logique de bureaucratisation, largement répandue dans le travail social ?

Cette recommandation nous enjoint également à penser spécifiquement la « non demande » et le « non recours ». Mais lorsque cette

demande n'existe pas, ne s'exprime pas ou ne coïncide pas avec les prestations modélisées qui s'y rapportent, doit-on forcer la rencontre ? Et les personnes visées, qu'en pensent-elles ? Ne risquent-elles pas de s'imposer sans respecter leur libre arbitre ?

« L'aller vers » impose aux acteurs une stratégie d'intervention « en amont... dans un objectif de prévention plutôt que de réparation ». Pour autant, la prévention, telle que nous la concevons, ne peut se réduire à un évitement des obstacles et se résumer à du contrôle social.

Le M.A.I.S, dans le cadre de ses Journées Nationales de Formation du 31 mai au 2 juin 2022 à Lorient, vous invite à questionner « l'aller vers » et ses enjeux, en considérant les différents acteurs en place.

Animation

Membres du M.A.I.S Occitanie :
Aurélie Martin, Cadre pédagogique IFME (Nîmes)
Aurélien Graizon, Formateur consultant

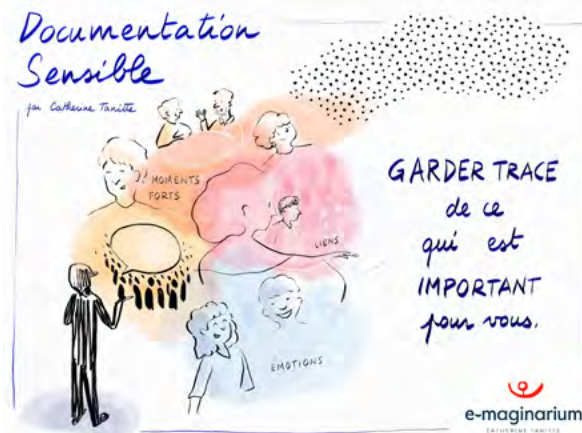
Fil rouge

Catherine Tanitte, facilitatrice créative
visuelle et narrative

Ateliers

Dans le cadre des ateliers, nous vous proposons d'**EXPÉRIMENTER L'ALLER VERS** : l'ouverture à l'autre, la découverte de l'inconnu, l'imprévisibilité de la rencontre, la surprise d'une destination inconnue...

Laissez-vous guider et embarquez vers un espace de partage d'expériences liées à l'aller vers !



Fil rouge

Documentation sensible : Garder trace de ce qui est important pour vous
par Catherine Tanitte

"Je mettrai mon écoute, ma sensibilité et ma créativité au service de tous•tes afin de réaliser en direct une fresque dessinée donnant à voir ce qui émergera de ces journées et vous offrir des relectures sensibles et poétique de ces moments partagés. L'objectif ? Ancrer l'expérience vécue pendant ces JNF dans vos têtes, vos corps et vos cœurs."

- 13h00 Accueil des participants
- 14h00 **Ouverture des JNF**
Roger Drouet • *Président du M.A.I.S*
COPIL Bretagne/Pays-de-la-Loire
- Fil Rouge**
Catherine Tanitte
- 14h30 **Sources et trajectoires de “l’aller vers” : vers un nouveau modèle de travail social ?**
Cyprien Avenel • *Sociologue, chercheur associé à l’École Urbaine de Sciences Po Paris*
- 15h15 **“Aller vers” : Comprendre les résistances et trouver un terrain d’entente pour aider les personnes “difficiles à atteindre”**
Didier Dubasque • *Assistant social, sociologue, formateur et membre du Haut Conseil en Travail Social*
- 16h00 **Échanges croisés** entre les intervenants et la salle
- 16h30 Pause
- 17h00 **Temps du M.A.I.S**
Présentation JNF 2023
Temps d’actualité et de débat
Assemblée statutaire
- 18h30 **Temps des régions**
Temps convivial autour de l’actualité des régions

jour 2

8h45	Accueil	14h30	Ateliers
9h00	Injonction ou co-construction des politiques publiques ? Repères sociologiques et évolution de l'intervention sociale Nolwenn Delalee • <i>Sociologue</i>	16h00	Pause
9h45	"Aller vers" : dynamiques et obstacles de la rencontre Sophie Braun • <i>Psychanalyste</i>	16h30	La pair-aidance et la participation des personnes accompagnées pour aller vers... Intervention à 3 voix : Sylvie Jolivot • <i>Chargée de mission participation à la Fédération des Acteurs de la Solidarité</i> Jérôme Renault • <i>Travailleur pair</i> Mickaël Miles • <i>Coordinateur de projet</i>
10h30	Échanges croisés entre les intervenantes et la salle	17h30	Synthèse Catherine Tanitte
11h00	Pause		
11h30	Ateliers		Soirée festive
13h00	Déjeuner		

- 9h00 Accueil
- 9h15 **La rencontre : une question de sens ?**
Julie Soustre • *Philosophe*
- 10h15 **“Allez vers” : un nouveau support pour le travail social ?**
Richard Gaillard • *Maître de conférence HDR en sociologie à l'Université d'Angers*
- 11h15 Pause
- 11h45 **“On y va ?”**
Compagnie Psychométrie
- 12h30 Déjeuner
- 13h30 **Aller vers pour aller où ?**
Roland Janvier • *Chercheur en travail social*
- 14h30 **Synthèse**
Catherine Tanitte
- 15h00 **Clôture des JNF**
Remerciements

*Bon vent,
Kenavo ar'vechal...*

Lieu et adresse

Palais des Congrès
Quai Gustave Mansion
56100 **Lorient**

Repas

Les repas des mercredi et jeudi
midi sont inclus dans le coût de
l'inscription.

Tarifs

(coût pédagogique + actes)

Adhérent : 410€

Non adhérent : 530€

Etudiant adhérent : gratuit
(hors repas)

Etudiant non-adhérent : 40€



Informations et inscriptions

M.A.I.S
24 rue Bournes
69004 Lyon

04.72.71.96.99
communication@mais.asso.fr
www.mais.asso.fr

